

## ■ 概述

ZM<sup>A</sup><sub>B</sub>Y气动薄膜小流量调节阀，由气动薄膜多弹簧执行机构和小流量阀组成。

适用于较小流量的调节，具有结构紧凑，体积小，重量轻，安装维护方便的特点。



## 技术参数和性能

### ■ 阀体

型 式	直通锻造阀
公 称 通 径	G1/2"、G3/4"
公 称 压 力	PN1.6、4.0、6.4MPa
材 料	锻不锈钢（1Cr18Ni9Ti、1Cr18Ni12Mo2Ti）等
上 阀 盖	普通型：-40~+230℃、散热型：+230~+450℃
压 盖 型 式	螺栓压紧式
填 料	V型聚四氟乙烯填料、含浸聚四氟乙烯石棉填料、石墨填料

### ■ 阀内组件

阀 芯 型 式	单座柱塞型阀芯
流 量 特 性	线性特性
材 料	不锈钢（1Cr18Ni9Ti、1Cr18Ni12Mo2Ti、316L）不锈钢堆焊司太莱合金、钛和耐腐蚀合金等

### ■ 执行机构

型 式	ZHA/B多弹簧薄膜执行机构
型 号	ZHA/B-11
有效面积cm <sup>2</sup>	200
行 程mm	10
弹簧范围 KPa	20~100（标准）、40~200、80~240、20~60、60~100
膜片材料	丁腈橡胶夹尼龙布、乙丙橡胶夹尼龙布
供气压力	140~400KPa
气源接口	RC1/4"
环境温度	-30~+70℃

## ■ 阀作用型式

气关式(B) — 失气时阀位开(FO); 气开式(K)—失气时阀位关(FC)

## ■ 附 件

定位器、空气过滤减压器、保位阀、行程开关、阀位传送器、手轮机构等

## ■ 性 能

项 目	指标值
基本误差% (带定位器)	± 1.0
回 差% (带定位器)	≤ 1.0
泄 露 量 l/h	0.01% × 阀额定容量
可调范围 R	30: 1

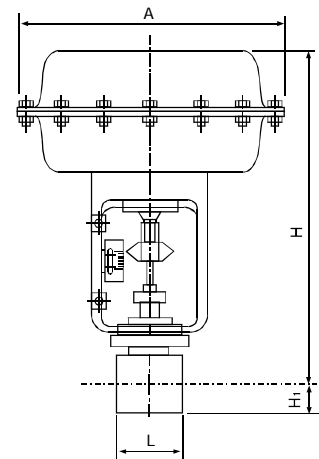
## ■ 额定流量系数Kv、额定行程、允许压差

公称口径DN(mm)	G1/2"、G3/4"								
阀座直径dN(mm)	2	2.5	3	4	5	6	7	8	9
额定行程L (mm)	10								
额定流量系数Kv	0.04	0.06	0.08	0.12	0.2	0.32	0.5	0.8	1
允许压差 (MPa)	6.4							5.2	4.6

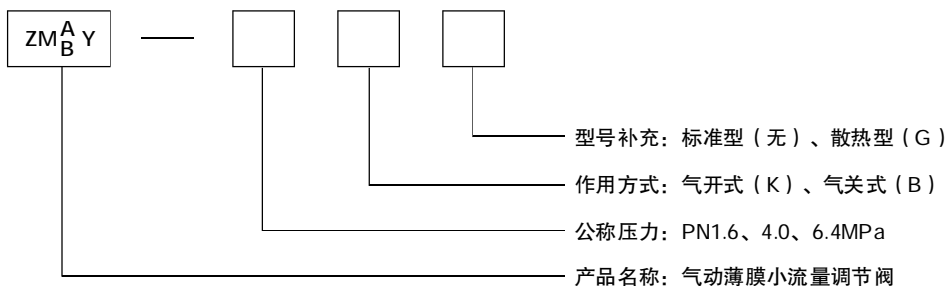
注：允许压差确定依据：1) 标准弹簧； 阀关闭P2=0； 2) 流向为底进高出。

## ■ 外形尺寸

公称口径 DN(mm)	阀座直径 dN(mm)	L (mm)	H(mm)		H1 (mm)	A (mm)	重量 (kg)
			普通型	散热型			
G1/2"、G3/4"	2~9	80	400	536	19	230	18



## ■ 型号说明



## ■ 概述

ZJHP精小型气动薄膜单座调节阀，由气动薄膜多弹簧执行机构和精小型单座阀组成。

多弹簧执行机构高度低、重量轻、装备简便，精小型阀体结构紧凑、流道通畅,具有较大的流量系数。

适用于对泄露量要求严格、阀前后压差低及有一定粘度和含少量纤维介质的场合。



## 技术参数和性能

### ■ 阀体

型 式	直通单座铸造球型阀
公 称 通 径	20、25、32、40、50、65、80、100、125、150、200mm
公 称 压 力	PN1.6、4.0、6.4MPa
法 兰 标 准	JB/T 79.1-94、79.2-94等
材 料	铸钢 ( ZG230-450 )、铸不锈钢 ( ZG1Cr18Ni9Ti、ZG1Cr18Ni12Mo2Ti ) 等
上 阀 盖	标准型-17 ~ +230℃、散热型+230 ~ +450℃、低温型-60 ~ -196℃、波纹管密封型-40 ~ +350℃
压 盖 型 式	螺栓压紧式
填 料	V型聚四氟乙烯填料、含浸聚四氟乙烯石棉填料、石棉纺织填料、石墨填料
结 构 形 式	(详见图1~图5)

### ■ 阀内组件

阀 芯 型 式	单座柱塞型阀芯
流 量 特 性	等百分比特性和线性特性
材 料	不锈钢 ( 1Cr18Ni9Ti、1Cr18Ni12Mo2Ti、17-4PH、9Cr18、316L )、不锈钢堆焊司太莱合金、钛和耐腐蚀合金等。

### ■ 执行机构

型 式	ZHA/B多弹簧薄膜执行机构				
型 号	ZHA/B-22	ZHA/B-23	ZHAB-34	ZHA/B-45	ZHA/B-56
有效面积cm <sup>2</sup>	350	350	560	900	1400
行 程mm	10、16	25	40	40、60	100
弹簧范围 KPa	20 ~ 100 ( 标准 )、20-60、60-100、40-200、80-240				
膜片材料	丁腈橡胶夹尼龙布、乙丙橡胶夹尼龙布				
供气压力	140 ~ 400KPa				
气源接口	RC1/4"				
环境温度	-30 ~ +70℃				